

DP-SS016

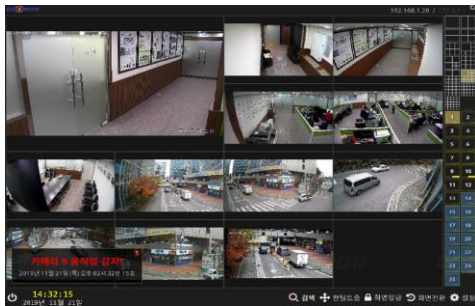
DOOWON Monitoring SERVER (16CH)



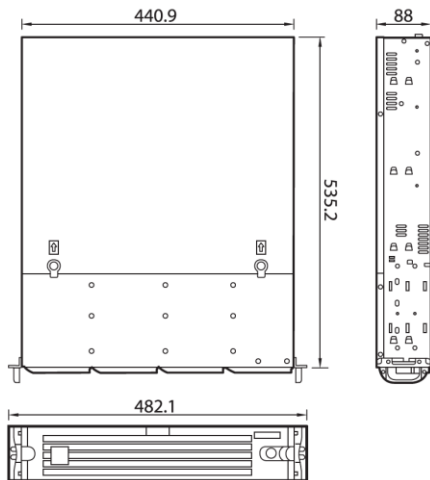
주요 기능

- Linux 64bit 기반 디지털 비디오 녹화기 (NVR)
- 최대 16채널 다양한 화면 분할 표출
- CIF ~ 12Mega 모든 해상도 지원
- ONVIF / RTSP 표준 프로토콜 지원
- H.265, H.264 압축 방식을 통한 선명한 화질
- 다양한 녹화 모드 지원
- 다양한 이벤트 알람 지원
- Failover 지원
- 다중 권한 사용자 모드 및 화면 잠금 지원
- 최대 80TB의 자체 저장공간 지원

제품 화면



외관도



※ 케이스 모양은 제조사의 사정에 따라 변경 될 수 있습니다.
 ※ 해당 제품은 품질 향상을 위해 사양이 일부 변경 될 수 있습니다.

주요 사양

기능		사양
CPU / RAM		Intel Core i7 (3.60Ghz) / 16GB
운영체제		Linux 64bit (Embedded)
운영체제 전용 디스크		DOM-SSD 32GB(OS, NVR SW 설치)
녹화 영상 전용 디스크		최대 80TB 지원 가능
영상 출력		최대 2대 (HDMI, DVI, RGB)
영상 입력	IP 카메라 입력	16채널
라이브	디스플레이 성능	12M(2CH/60fps), 8M(4CH/120fps), 5M(8CH/240fps), 1080p(16CH/480fps), 720p(16CH/480fps), D1(16CH/480fps)
	분할 화면	1,2,4,6,7,9,10,13,16
	화면 모드	분할 화면, 전체화면, 2분할 화면 Flip 모드
녹화	압축 방식	H.265, H.264, MPEG4, MJPEG
	녹화 성능	450Mbps, 확장 가능(옵션)
	지원 해상도	CIF~12M
	녹화 모드, 이벤트 종류	연속, 움직임, 센서 연동, 스케줄, 이벤트
	이벤트 동작	팝업, 알람 출력, PTZ 프리셋, 음성 출력
검색	재생 성능	12M(2CH/60fps), 8M(4CH/120fps), 5M(8CH/240fps), 1080p(16CH/480fps), 720p(16CH/480fps), D1(16CH/480fps)
	검색 방식	날짜/시간, 달력, 이벤트
	재생 기능	재생(배속 : x1/4~x32), 이동(앞/뒤, 1프레임 단위, 10초 단위)
응용 시스템	CMS	라이브, 검색, 백업, 이벤트매니저, E-Map, 멀티 모니터, PAN/TILT/ZOOM 제어, NVR 설정
	Smart Phone	아이폰 / 안드로이드 App제공
네트워크	인터페이스	10/100/1000 Base-Tx Ethernet (RJ45)
	프로토콜	TCP/IP, UDP, DNS, DDNS, HTTP, NTP, RTP/RTCP, RTSP
	대역폭 제어	자동
저장장치	내부 장착	3.5" HDD 최대 8개 장착 가능 (10TB HDD 인식, 최대 용량 80TB)
	RAID	RAID 1/5/6 (옵션)
	Hot swap	지원
Failover		지원
보안		3 User Level
날짜 / 시간 동기화		Windows / NTP 타입 서버를 통한 동기화, 자체 NTP 서버 기능
알람		E-mail 및 FTP 알람, 알람 아웃, 프로그래밍 된 프리셋, 이벤트 및 영상 손실에 대한 경고 메시지, 팝업 카메라
IP 카메라 프로토콜		IP 카메라 및 ONVIF / RTSP 지원 IP 카메라
동작 온도, 습도		-20°C ~ +60°C, 90% 이하
사용 전원 / 소비 전력		AC220V / 서버용 싱글 파워 정격 500W이상
동작 온도 / 습도		5°C ~ 40°C / 0%~90%
크기		482(W) x 88(H) x 535(D) mm

(주)두원전자통신

본사: 경기도 부천시 오정구 석천로 397, 301동 408호 (부천테크노파크생동3차)

공장: 경기도 시흥시 은계남길 48

T : 032-624-3600 / F : 032-624-3605 / A/S : 1588 - 0372 / E : master@doowoninc.com