

DVS-8024R

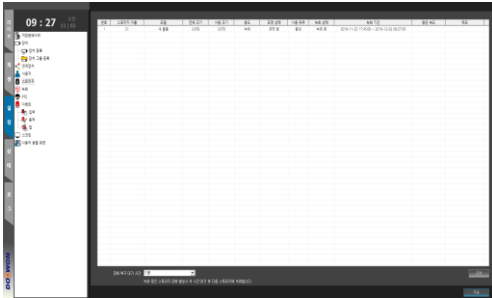
DOOWON STORAGE SERVER



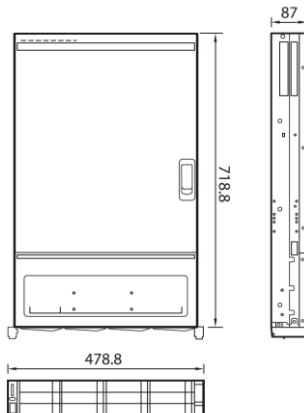
주요 기능

- SAN, iSCSI, 내장, HDD 등 다양한 스토리지 지원
- Linux 기반의 OS로 CAL 라이선스 비용 절감 효과
- ONVIF, RTSP 등 국제 표준 프로토콜 지원
- 다양한 카메라 호환 (지속적인 업데이트)
- H.265, H.264, MJPEG-4, MJPEG 지원
- 이중화 시 자동, 수동 절체 지원
- 카메라 / 날짜 / 시간 별 녹화 스케줄 설정
- 연속 / 움직임 / 이벤트 녹화 지원
- 카메라 연결 장애 시 스트림 별 장애 정보 표시
- 해상도 설정 별 사용자 중심의 빠른 모니터링

제품 화면



외관도



※ 케이스 모양은 제조사의 사정에 따라 변경 될 수 있습니다.
 ※ 해당 제품은 품질 향상을 위해 사양이 일부 변경 될 수 있습니다.

주요 사양

기능	사양
H/W 사양	CPU / RAM
	Intel Xeon E5-2640v3 / 64GB
	디스크 (HDD)
	기본 운영체제 SSD 120GB x 2ea, RAID 1 구성, 저장용 12BAY 4, 6, 8, 10TB, 7200rpm, RAID 6 구성 (4TB~120TB 저장 용량 별 유동 선택 가능)
	Graphic
S/W 사양	NVIDIA Geforce 1GB
	NIC
	1G 2Port
	운영 체제
	Linux
	프로토콜
	ONVIF, RTSP, 국제표준 프로토콜 지원
	비디오 압축 방식
	H.265, H.264, MJPEG-4, MJPEG
	저장 장치
제원	SAN, iSCSI, 내장, HDD 등 다양한 스토리지
	녹화 모드
	연속, 움직임, 이벤트
	스케줄
	카메라 별, 요일 별, 시간 별 설정
기능	이중화
	자동, 수동 절체 지원
	분할 모니터링
	고해상도, 저해상도 설정 별 사용자 중심의 모니터링
	기능
제원	실시간 영상, 양방향 오디오, PTZ제어, 이벤트 수신 등
	RAID LEVEL
	0, 1, 5, 6
	Power
	920W
제원	사용 전원
	AC 100 ~ 240V (Free Volt)
	동작 온도
	0℃ ~ 35℃
	습도
크기	20 ~ 85 %
	478.8(W) x 87(H) x 718.8(D) mm